

LE
PRINTEMPS
MADE BOURGESA
CRÉDIT MUTUEL



**DOSSIER TECHNIQUE
SCÈNE**

**STUDIO PRINTEMPS
LE TRIANGLE**

18 > 23 AVRIL 2023

Adresse :	22, rue Henri Sellier - 18000 BOURGES
Type	CTS 10x15
Capacité	espace pro

Contact :		
DT - Préparation / avance	Yann Ragault	06 07 82 26 89 yann.ragault@printemps-bourges.com
adjoint direction technique	Arnaud Derouet	06 03 80 35 80 amaudderouet@hotmail.fr
régisseur plateau soir	Emmanuel Goupil	06 64 38 74 03 emmanuelgoupil@yahoo.fr
Ne pas contacter l'adjoint DT ni le régisseur plateau avant le 18-04-23		

Accès :	depuis l'arrière scène
Stockage des flycases	à l'extérieur

Scène :	praticables
O/P/H en mètres	6 x 4 x 0,4
son	posé
accroches	pas d'accroches
clearance	3m
rideaux	fond de scène et cadre
Barrières devant de scène	non

Puissance électrique :	
Eclairage & Son	Tri 32 A - 3 P+N+T

Régies salle :	
régie éclairage	dans la salle sur le coté
régie son	dans la salle sur le coté
poursuite	pas de poursuite
Commande lumière salle	en régie

Loges - bureaux :	1 loge rapide ouverte
Toilettes	oui (backstage 22)
Douches	non
Catering	festival catering

Parking :	tba
Alimentations électriques	non

Sécurité - contrôle :	accès soumis à accréditation
------------------------------	------------------------------

Divers :	
Merchandising	tba
Bars	tba



**LE PRINTEMPS
RESPONSABLE**

Des bacs de tri sélectif sont mis à votre disposition
La production ne fournira aucune pile et nous vous invitons à utiliser des batteries rechargeables
Une poubelle à piles usagées est située à la régie retours
Des fontaines à eau sont disponibles à proximité immédiate de votre lieu d'intervention
Nos équipes utilisent des gourdes, la production vous invite à faire de même



Matériel SON

- **Diffusion façade**
 - 2 L Acoustics enceinte X15 HIQ - 2 voies
 - 4 L Acoustics Enceinte basse SB18
- **Regie façade**
 - 1 Allen & Heath
- **Diffusion retour**
 - 10 L Acoustics enceinte X12 - 2 voies
- **Micros**
 - selon fiche technique show case

Matériel LUMIÈRE

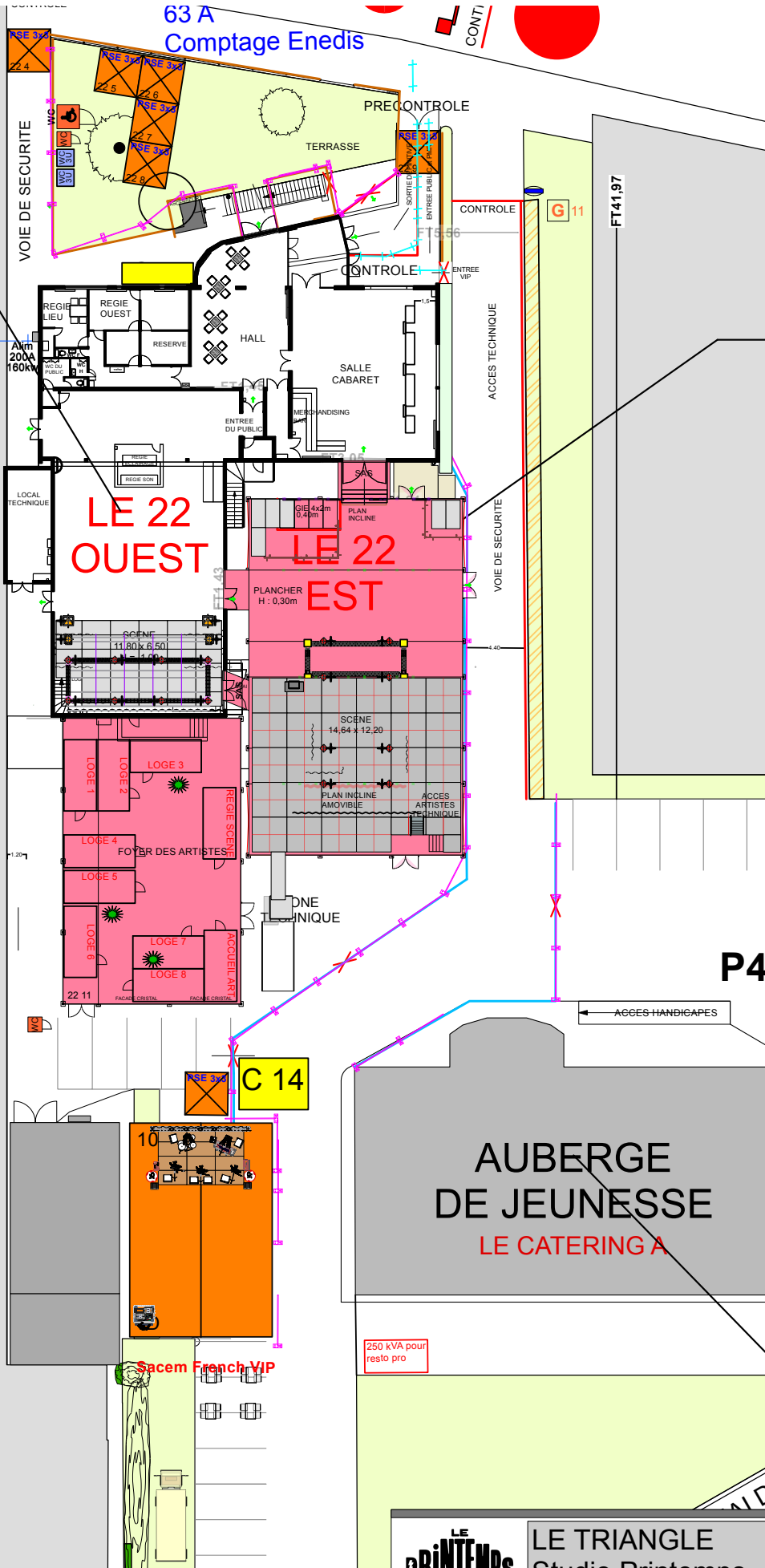
- 1 Console GrandMA 2 LIGHT - MA Lighting
- 4 MANTIS - Projecteur design à Led de chez Portman™
- 2 Par Led OXO - COLOR ZOOM 180 IP65
- 8 Barre Led PIXYLINE 150 IP65 14x10W

63 A
Comptage Enedis



EST

Alim
A200A 160kw



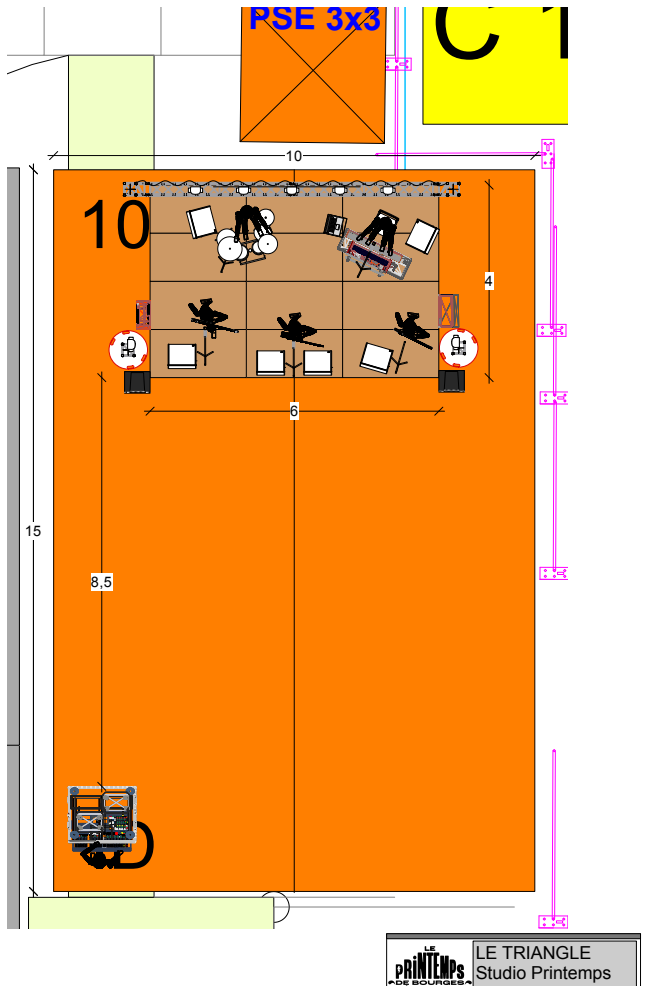
FT141,97

P4

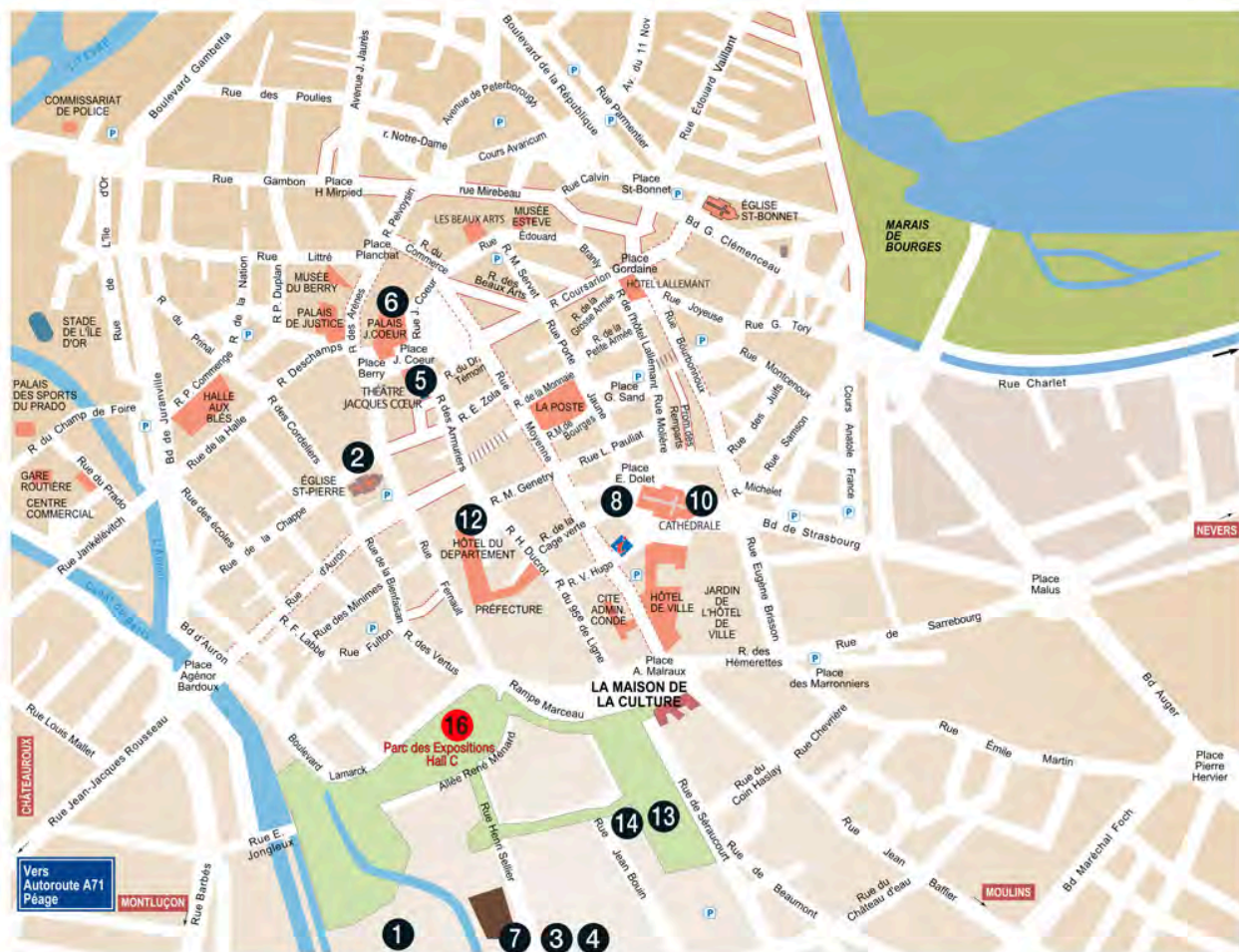
AUBERGE
DE JEUNESSE
LE CATERING A

250 kVA pour
resto pro

LE TRIANGLE
Studio Printemps
2023







- | | | | |
|----|-----------------------------|--|---------------------------------|
| 1 | Le W | Rue Edmond Jongleux 18000 Bourges | Lat : 47.077128 Long : 2.391581 |
| 2 | Eglise Saint Pierre | 9 rue des 3 Bourses 18000 Bourges | |
| 3 | Le 22 Est & Ouest | 22 rue Henri Sellier 18000 Bourges | Lat : 47.077311 Long : 2.395687 |
| 4 | L'Auditorium | 34 rue Henri Sellier 18000 Bourges | Lat : 47.074929 Long : 2.396281 |
| 5 | Théâtre Jacques Coeur | 16 rue Jacques Coeur 18000 Bourges | Lat : 47.083729 Long : 2.394309 |
| 6 | Palais Jacques Coeur | 10bis rue Jacques Coeur 18000 Bourges | Lat : 47.084253 Long : 2.393899 |
| 7 | Studio Printemps | 22 rue Henri Sellier 18000 Bourges | |
| 8 | Demain Le Printemps | Place Edmond Dollet 18000 Bourges | |
| 9 | Le Nadir | 26 route de la Chapelle, 18024 Bourges | |
| 10 | la Cathédrale Saint Etienne | Place Etienne Dolet, 18000 Bourges | |
| 11 | Abbaye de Noirlac | 18200 Bruère-Allichamps | |
| 12 | Salle du Duc Jean | 4 place Marcel Plaisant, 18000 Bourges | |
| 13 | RiffX Party Zone | Place Seraucourt 18000 Bourges | |
| 14 | Maison de la Culture | Rue Jean Bouin 18000 Bourges | |
| 15 | La Prairie | | |

16 LIVRAISON AUX SERVICES TECHNIQUES DU PRINTEMPS DE BOURGES
Parc des expositions hall C **Entrée : rue Ménard 18000 Bourges**

LE
PRINTEMPS
DE BOURGES
CRÉDIT MUTUEL
2023